

Odkrycia jaskiniowe Anny Antkiewicz



<https://antkiewiczjaskinie.pl>

Jägergrunntrog-Eishöhle * Alpy Salzburskie, Hagengebirge 1988. Wyprawa eksploracyjna do Tantalhöhle (cz. poznawcza), fot. KH

“Jaskiniami nie można się znudzić”

2025

Odkrycia jaskiniowe Anny Antkiewicz

Jaskinia za Siedmiu Progami – Partie za Siedmiu Zaciskami:

- 1981 * Od Komina Nadziei przez Klasyczne Kaskady, Riwierę i Korytarz Wolnych Sobót do Komina na Uskoku. Studnia Straconych Żłudzeń. Kaskady 80 do Sali na Tysięcznym, Usta Mariana,
- 1983 * Połączenie Studni Równoległej z Ciasnym Awenem. W Kruchym Kanionie Salka z Filarem i górna galeria,
- 1984 * Biały Meander 1. odnoga i połączenie z 2. odnogą. Komin Gradobicia +12 m, Korytarz Ogrodniczy do zamulonego syfonu,
- 1985 * Partie pod Stropem przez Salkę z Girlandami i Czekoladowa z dojściem do Kruchych Partii i połączenie z Wielkim Kanionem,
- 1986 * Eksploracja w Labiryncie Pająków. Połączenie Partii pod Stropem z Wielkim Kanionem poprzez Łącznik I,
- 1987 * Partie Żłodzijskie ze Studnią Deszczową i Żłodzijską. Partie Gospodarki Narodowej,
- 1988 * Połączenie Partii Trzech Muszkieterów poprzez Piekiełko z Wężykiem w partiach pod Studnią Lecha,
- 1989 * 1990 – Kopanie w syfonie Ogrodników do jego przełamania.

Partie Sądeckie w Systemie Ptasia Studnia:

- 1990 * Diabelski Młyn, Komin z Wantką, obejście głównego ciągu przez Górkę Rozrzadową (J. Nad Dachem),
- 1991 * Połączenie Studni z Mostkiem Piratów przez Komin Pustynna Burza z Partiami CDN. Korytarz Urojeniowy pierwsza część. Pokonanie Komina Pustynna Burza do Meandra Majowego. Połączenie dna Komina Ostrowskiego z partiami CDN przez Studnię Wścietoperzy. Meander Majowy, Sala Gwiazdeczki, Studnia Oddziałowa, Wielki Kłamca z trawersem do Grobli. Partie Rozrywkowe. Ciąg od Franusiowej Studni przez Studnię Romea i Julii do Baru Zacisze. Połączenie Franusiowej Studni z Kominem Pustynna Burza przez Gorący Meander. Połączenie Meandra Harlequin z Korytarzem Urojeniowym. Obejście jeziora Wielki Kłamca ze zjazdem na Groblę, połączenie drugiej części obejścia ze Studnią Romea i Julii,
- 1992 * Połączenie Studni Romea i Julii przez Meander Lajkonika z Barem Zacisze. Połączenie Studni Romea i Julii z Meandrem Harlequin. Meander Kapuletich, Kanał Prawy i Kanał Lewy, Eldorado, Ciąg Maniana. Pokonanie Komina Ostrowskiego,
- 2000 * Przedłużenie ciągu od Sali Gwiazdeczki do Sali Słoneczka wraz z meandrem w stropie. Pokonanie Komina z Polewą i Zwieracza Józefa. Odnalezienie dodatkowego połączenie z Kaprawą Salką.
Inne mniejsze partie odkryte ze „starej” części Ptasiej Studni:
- 1994 * Górne przedłużenie korytarza za Oknem Romana w Studni Taty,
- 1996 * Partie Zmory w górnej części Cocktail Baru prowadzące do kolejnego najniższego otworu systemu (bez ujawnienia i udrożnienia),
- 1997 * Zapomniany Meander, obejście Studni Czterdziestki, pierwsze 30 m. Ciąg przez Studnię Wcześniaków od okna w Studni Palidera do Sali pod Kolosalną Wantą.

Jaskinia Lejbusiowa:

2000-2002 * Jaskinia wcześniej poznana do salki na głębokości 7 m, pogłębiona do głębokości -49 m przez sądeckich grotolarzy.

Abisso della Malachite:

Jaskinia odkryta podczas cyklu 3 wypraw eksploracyjnych AKSiA i KKS (1983-1985) w Alpy Apuańskie (Apeniny Północne) w rejonie na północ od Monte Pisanino. Była współorganizatorem i zastępcą kierownika wypraw. Jaskinia została odkryta w roku 1984 i wyeksplorowana do głębokości -268 m, po rozkuciu zawaliska „Grobowiec” pogłębiona w następnym roku do małego wodnego syfonu na głębokości -288 m. W jaskini przeprowadzono barwienie wody, które dało bardzo ciekawy wynik. Jaskinia przez wiele lat utrzymywała się na 1. miejscu jako najgłębsza w masywie Pisanino.

Aligotte:

Najgłębsza jaskinia odkryta w czasie wyprawy eksploracyjnej KKS „Bzyb 1989” we wschodnią część masywu Bzyb w Kaukazie Zachodnim.

Koboldschacht:

Jaskinia odkryta podczas cyklu wypraw eksploracyjnych centralnych PZA organizowanych przez KKS w latach 1990-1992 w masyw Hoher Göll, rejon Grutered. W roku 1990 jaskinia wyeksplorowana do głębokości -470 m, w 1991 roku pogłębiona do -677 m. Mała wyprawa SKTJ PTTK przez nią zorganizowana i kierowana, podjęła w 1993 roku bezskuteczną próbę pogłębienia jaskini. Gwałtowny przybór wody zmusił zespół do wyjścia z jaskini.

* Odkrycia dokonane z udziałem Anny Antkiewicz.

Odkrycia jaskiniowe Anny Antkiewicz i ...



<https://antkiewiczjaskinie.pl> Epos Chasm * Tymfi, Pasmo Pindos, Plateau Astraka 1981. Kobięca wyprawa sportowa do Provatiny, arch Anny Antkiewicz

Styczeń 2025

śr cz pt sb n pn wt śr cz pt sb n pn wt śr cz pt sb n pn wt śr cz pt sb n pn wt śr cz pt
1 2 3 4 5 6 7 8 9 10 11 12 13 14 15 16 17 18 19 20 21 22 23 24 25 26 27 28 29 30 31

Odkrycia jaskiniowe Anny Antkiewicz i ...



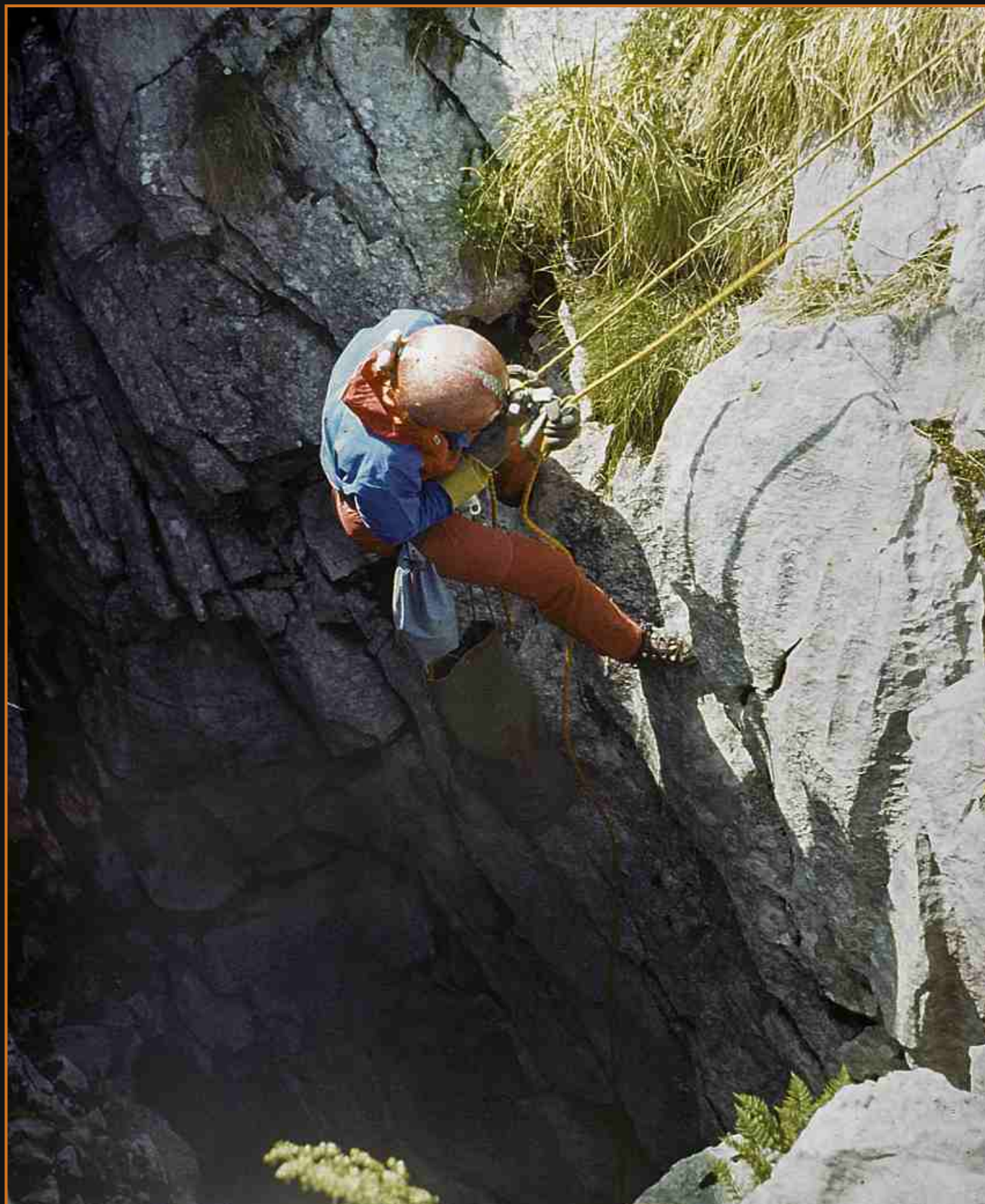
<https://antkiewiczjaskinie.pl>

Abisso Michele Gortani * Canin, Alpy Julijskie 1981 (cz. sportowa), fot KH

Luty 2025

sb	n	pn	wt	śr	cz	pt	sb	n	pn	wt	śr	cz	pt	sb	n	pn	wt	śr	cz	pt	sb	n	pn	wt	śr	cz	pt
1	2	3	4	5	6	7	8	9	10	11	12	13	14	15	16	17	18	19	20	21	22	23	24	25	26	27	28

Odkrycia jaskiniowe Anny Antkiewicz



<https://antkiewiczjaskinie.pl>

Jedna ze studni * Mt. Pisanino, Alpy Apuańskie 1983, fot. KH

Marzec 2025

sb	n	pn	wt	śr	cz	pt	sb	n	pn	wt	śr	cz	pt	sb	n	pn	wt	śr	cz	pt	sb	n	pn							
1	2	3	4	5	6	7	8	9	10	11	12	13	14	15	16	17	18	19	20	21	22	23	24	25	26	27	28	29	30	31

Odkrycia jaskiniowe Anny Antkiewicz



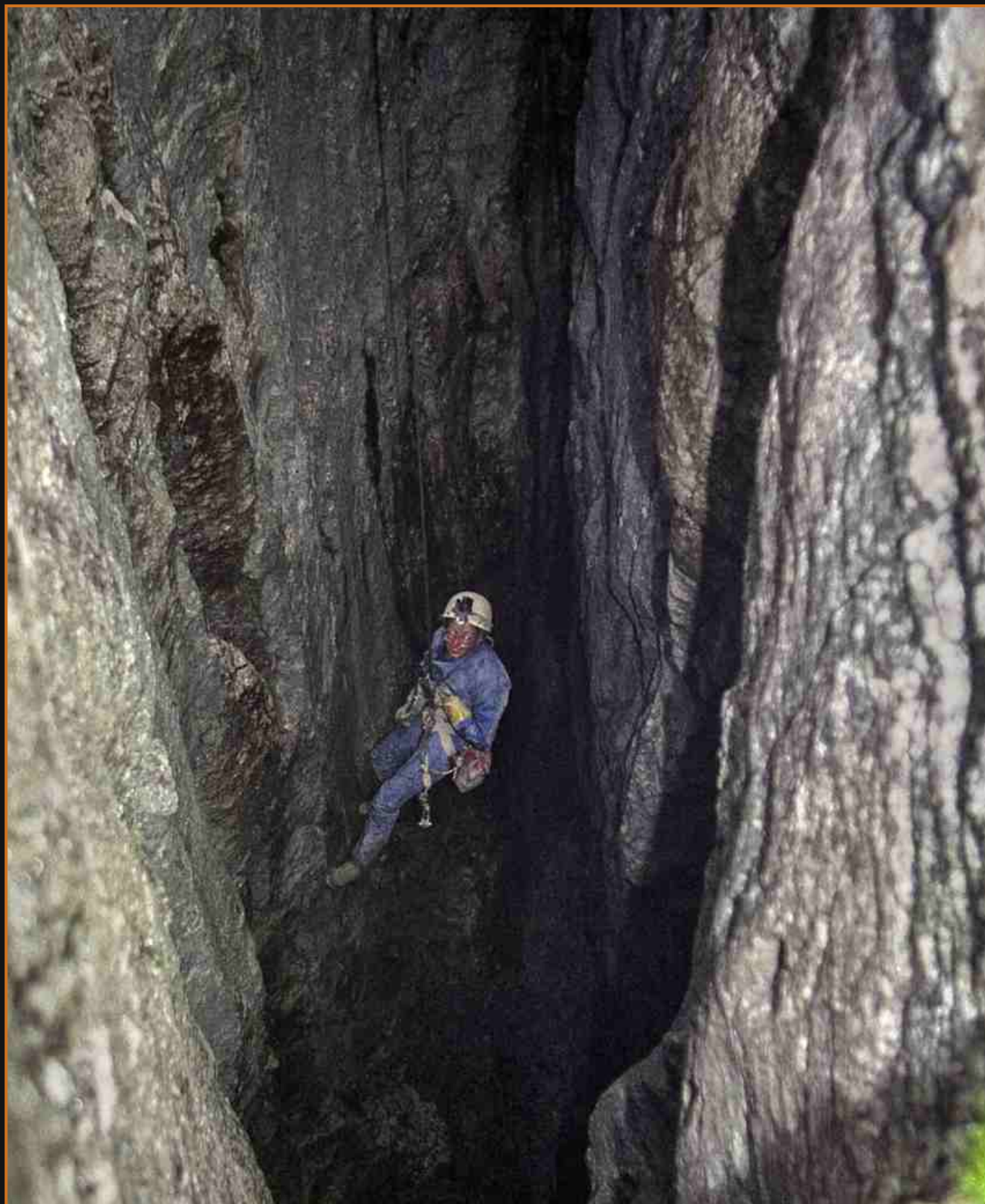
<https://antkiewiczjaskinie.pl>

Przy syfonie końcowym w Abisso della Malachite * Mt. Pisanino, Alpy Apuańskie 1985, arch Anny Antkiewicz

Kwiecień 2025

wt	śr	cz	pt	sb	n	pn	wt	śr	cz	pt	sb	n	pn	wt	śr	cz	pt	sb	n	pn	wt	śr							
1	2	3	4	5	6	7	8	9	10	11	12	13	14	15	16	17	18	19	20	21	22	23	24	25	26	27	28	29	30

Odkrycia jaskiniowe Anny Antkiewicz



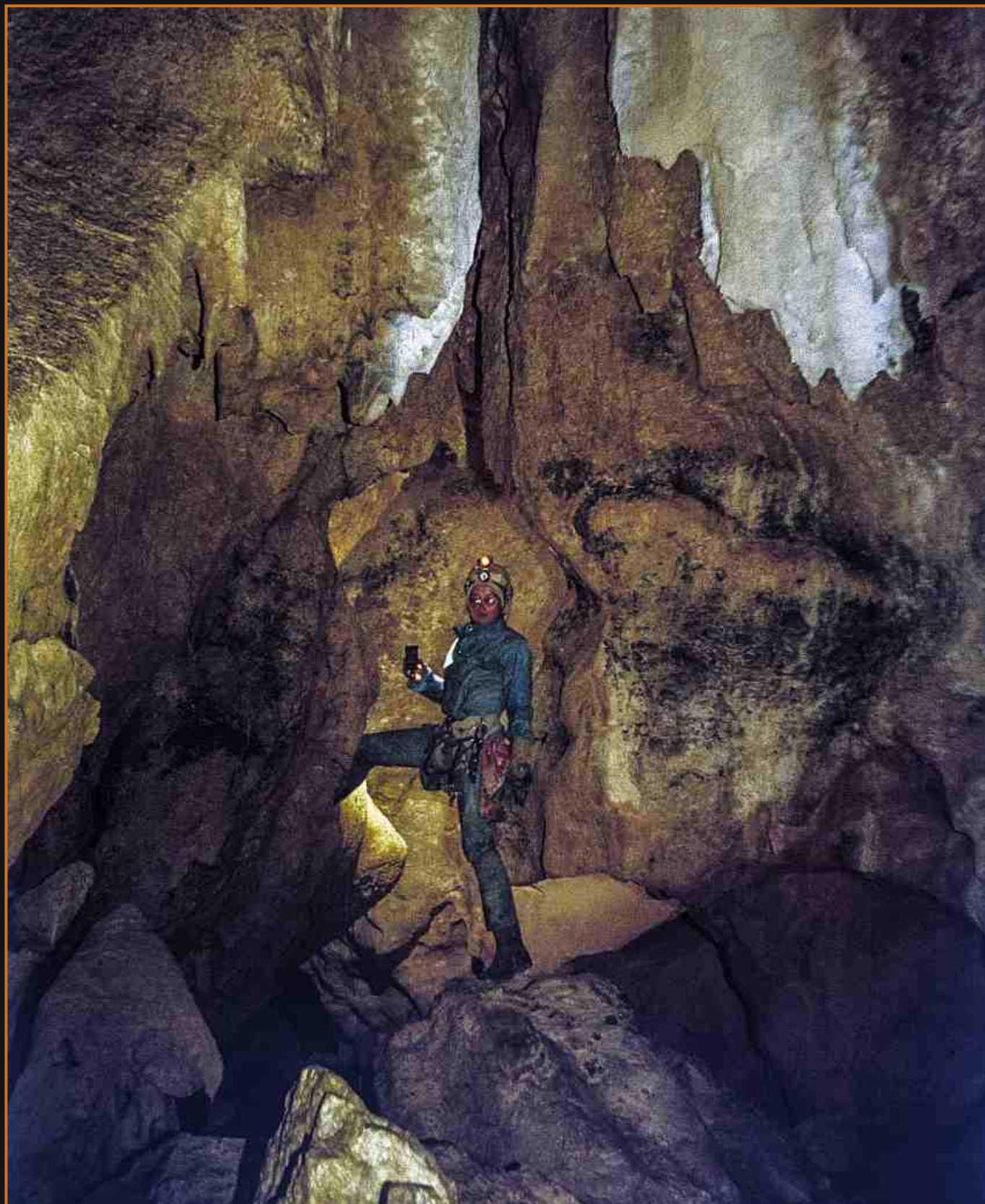
<https://antkiewiczjaskinie.pl>

Radfahrerröhle * Alpy Salzburskie, Höher Göll 1990, fot KH

Maj 2025

cz pt sb n pn wt śr cz pt sb n pn wt śr cz pt sb n pn wt śr cz pt sb
1 2 3 4 5 6 7 8 9 10 11 12 13 14 15 16 17 18 19 20 21 22 23 24 25 26 27 28 29 30 31

Odkrycia jaskiniowe Anny Antkiewicz



<https://antkiewiczjaskinie.pl>

Radfahrerhöhle * Alpy Salzburskie, Höher Göll 1990, fot KH

Czerwiec 2025

n	pn	wt	śr	cz	pt	sb	n	pn	wt	śr	cz	pt	sb	n	pn	wt	śr	cz	pt	sb	n	pn							
1	2	3	4	5	6	7	8	9	10	11	12	13	14	15	16	17	18	19	20	21	22	23	24	25	26	27	28	29	30

Odkrycia jaskiniowe Anny Antkiewicz



<https://antkiewiczjaskinie.pl>

Jaškowa Jama * Alpy Salzburskie, Höher Göll 1991, fot KH

Lipiec 2025

wt śr cz pt sb n pn wt śr cz pt sb n pn wt śr cz pt sb n pn wt śr cz pt sb n pn wt śr cz
1 2 3 4 5 6 7 8 9 10 11 12 13 14 15 16 17 18 19 20 21 22 23 24 25 26 27 28 29 30 31

Odkrycia jaskiniowe Anny Antkiewicz



<https://antkiewiczjaskinie.pl>

Koboldschacht * Alpy Salzburskie, Höher Göll 1991, fot KH

Sierpień 2025

pt	sb	n	pn	wt	śr	cz	pt	sb	n	pn	wt	śr	cz	pt	sb	n	pn	wt	śr	cz	pt	sb	n							
1	2	3	4	5	6	7	8	9	10	11	12	13	14	15	16	17	18	19	20	21	22	23	24	25	26	27	28	29	30	31

Odkrycia jaskiniowe Anny Antkiewicz



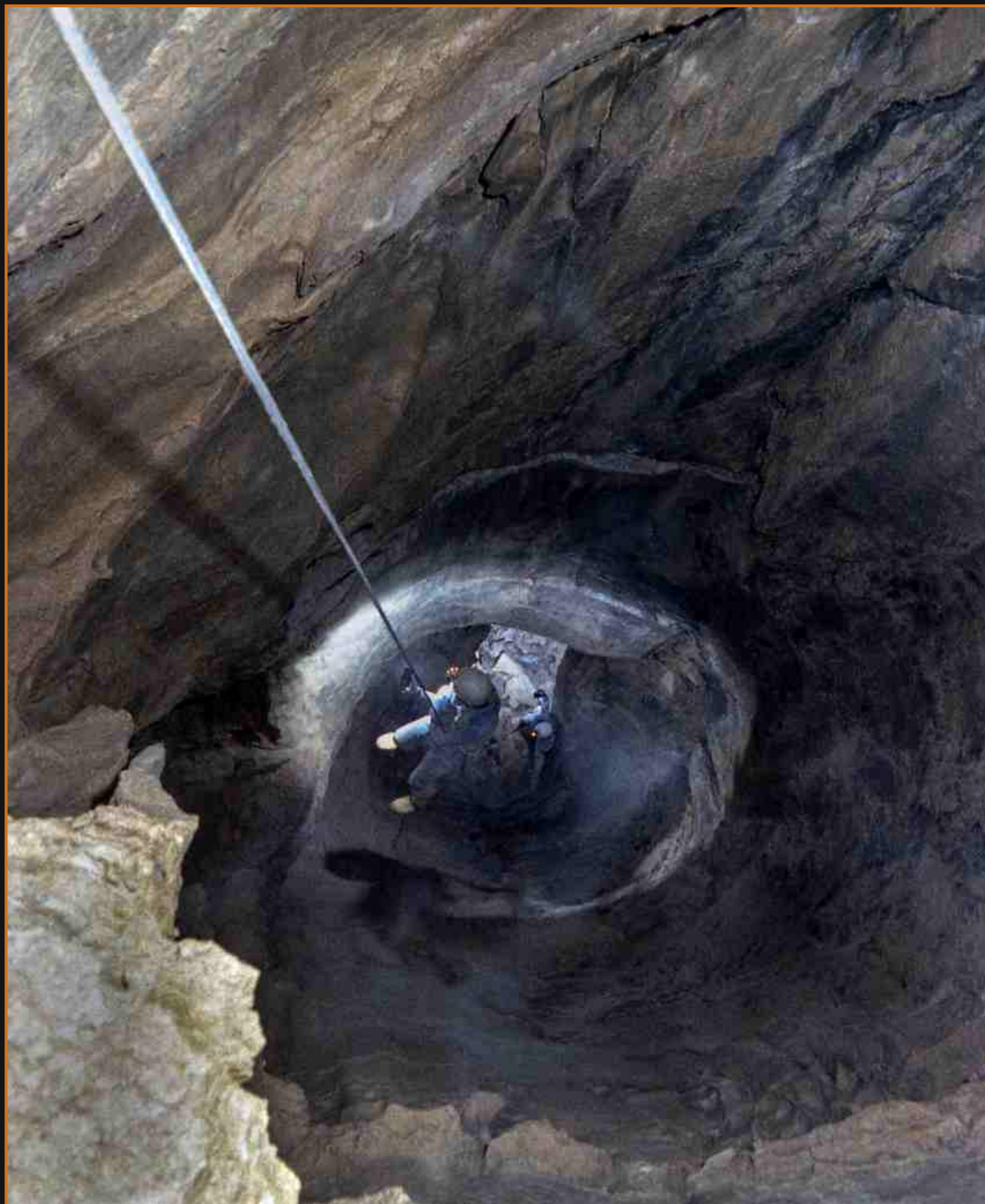
<https://antkiewiczjaskinie.pl>

Jaskinia Ptasia Studnia, Pustynna Burza * Tatra Zachodnie, fot. KH

Wrzesień 2025

pn	wt	śr	cz	pt	sb	n	pn	wt	śr	cz	pt	sb	n	pn	wt	śr	cz	pt	sb	n	pn	wt	śr	cz	pt	sb	n	pn	wt
1	2	3	4	5	6	7	8	9	10	11	12	13	14	15	16	17	18	19	20	21	22	23	24	25	26	27	28	29	30

Odkrycia jaskiniowe Anny Antkiewicz



<https://antkiewiczjaskinie.pl>

Jaskinia Ptasia Studnia, Franusiowa Studnia * Tatry Zachodnie, fot. KH

Październik 2025

śr	cz	pt	sb	n	pn	wt	śr	cz	pt	sb	n	pn	wt	śr	cz	pt	sb	n	pn	wt	śr	cz	pt							
1	2	3	4	5	6	7	8	9	10	11	12	13	14	15	16	17	18	19	20	21	22	23	24	25	26	27	28	29	30	31

Odkrycia jaskiniowe Anny Antkiewicz



<https://antkiewiczjaskinie.pl>

Jaskinia Ptasia Studnia, Wielki Klamca * Tatry Zachodnie, fot. KH

Listopad 2025

sb n pn wt śr cz pt sb n pn wt śr cz pt sb n pn wt śr cz pt sb n pn wt śr cz pt sb n
1 2 3 4 5 6 7 8 9 10 11 12 13 14 15 16 17 18 19 20 21 22 23 24 25 26 27 28 29 30

Odkrycia jaskiniowe Anny Antkiewicz



<https://antkiewiczjaskinie.pl>

Jaskinia Ptasia Studnia, Sala Gwiazdeczki * Tątry Zachodnie, fot. KH

Grudzień 2025

pn wt śr cz pt sb n pn wt śr cz pt sb n pn wt śr cz pt sb n pn wt śr cz pt sb n pn wt śr
1 2 3 4 5 6 7 8 9 10 11 12 13 14 15 16 17 18 19 20 21 22 23 24 25 26 27 28 29 30 31